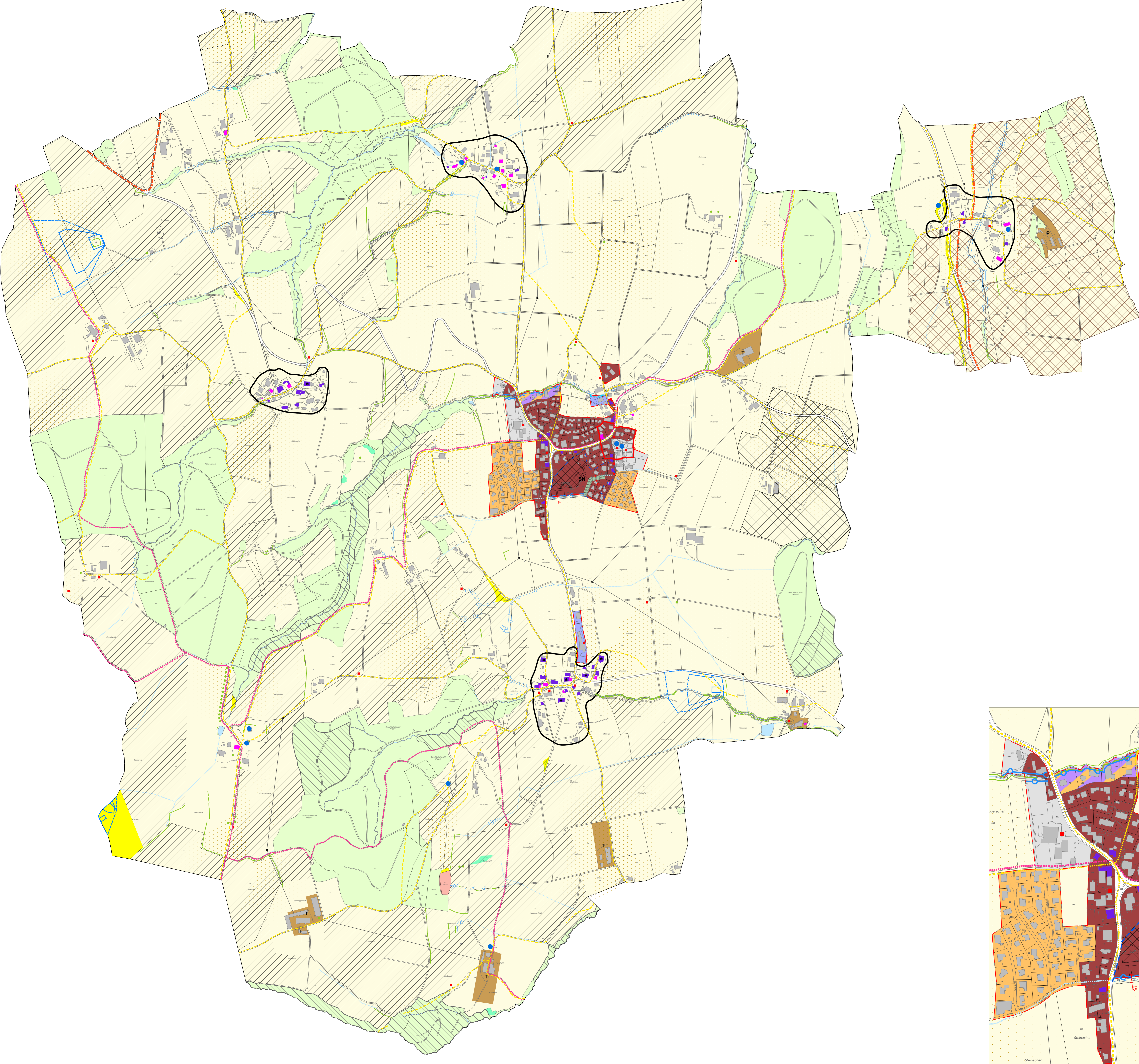


Bauzonen- und Kulturlandplan

gemäss § 15 BauG
Massstab 1:5'000

Genehmigungsdaten	
Bauzonenplan	Kulturlandplan
Gemeindeversammlung 26.11.2010	26.11.2010
Regierungsrat	06.04.2011
Mit Änderungen vom 22.06.2011, 27.09.2020 und 21.06.2023	



Legende

Nutzungszone

- Wohnzone W2
- Wohn- und Gewerbezone WG2
- Dorfzone D
- Gewerbezone G
- Zone für öff. Bauten und Anlagen OEBA
- Grünzone GR
- Flächen mit Sondernutzungsplanpflicht
- Fläche auf welcher Flachdächer erlaubt sind

Landwirtschaftszonen

- Landwirtschaftszone
- Speziallandwirtschaftszone P/T

Schutzzone

- Naturschutzzone
- Magerwiese / Magere Böschung
- Feuchtgebiet
- Naturschutzzone Wald

Weitere Zonen gemäss Art. 18 RPG

- Deponiezone
- Spezialzone Eichmühle
- Weilerzone

Überlagerte Schutzzone

- Ortskern Schutzzone
- Landschaftsschutzzone
- Moränenschutzzone

Weitere Informationen

- Wald
- Gewässer offen / eingedolt
- Fruchtfolgeflächen
- Grund- und Quellwasserschutzzone
- Zone I = Fassungsbereich
- Zone II = engere Schutzzone
- Zone III = weitere Schutzzone
- Kantonaler Wanderweg
- Inventar historischer Verkehrswege (IVS)
- Kantonale Radrouten
- Kulturobjekt unter Denkmalschutz
- Hochspannungsleitung
- Bauzongrenze
- Gemeinde- / Kantonsgrenze

Schutzobjekte

- Hecke, Feld- und Ufergehölz
- Uferschutzstreifen 3m ab Uferlinie
- Einzelbäume
- Weiherr
- Kulturobjekte
- Gebäude mit Substanzschutz / ehemaliges Gebäude Eichmüll
- Gebäude mit Volumenschutz

Masstab 1:2'500

